

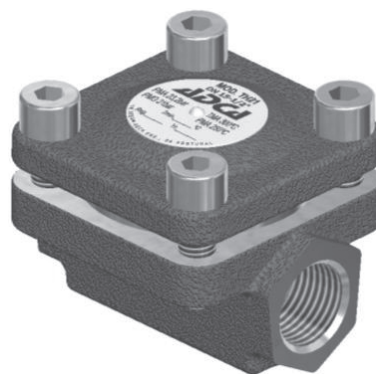


Описание

Конденсатоотводчик термостатический ADCA серии TH21 с функцией отвода воздуха из паровых систем спроектирован для применения в таких системах как варочные котлы, стерилизаторы, и др. Компактные размеры позволяют применять его в широком спектре промышленных производств, в частности в качестве воздухоотводчика для паровых систем.

Основные свойства

- Постоянный отвод конденсата
- Конденсат отводится переохлажденным, в зависимости от типа капсулы на величину от 5 °С до 30 °С
- Встроенный фильтр



Технические данные

Типоразмеры	1/2", DN15
Рабочая среда	Насыщенный пар
Температура рабочей среды	От -10 °С до 250 °С
Максимальное рабочее давление	21 бар
Исполнения	TH21, TH21LC
Присоединение	Внутренняя резьба ISO7/1 Rp (BS21)
	Фланцевое EN 1092-1 PN25, ANSI
Установка	Предпочтительно на горизонтальном трубопроводе, допускается установка в любом положении (см. инструкции по установке и эксплуатации)
Опции	Встроенный фильтр

Ограничения по применению

Фланцевый PN16*	Фланцевый ANSI 150 **	Температура, °С
Давление, бар		
23,2	15,4	100
20,8	13,8	200
19	12,1	250
17,2	10,2	300

* В соответствии с EN1092-2:2018;

** В соответствии с EN1759-1:2004

Характеристики PN25 и ниже зависят от типа присоединения.

Характеристики резьбового конденсатоотводчика соответствуют PN25



Пропускная способность, кг/ч

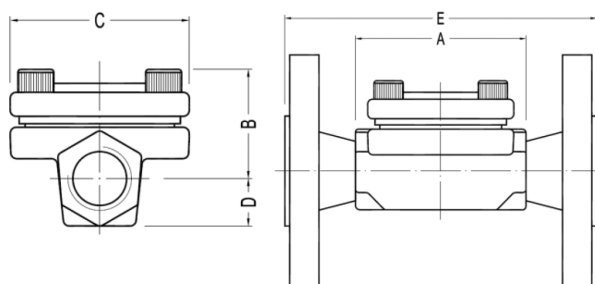
Тип	DN	Перепад давления, бар														
		0,2	0,3	0,5	1	1,5	2	3	4	6	8	10	13	15	20	21
TH21	1/2"-15	70	120	140	255	330	385	455	510	600	670	700	720	750	775	795
TH21LC	1/2"-15	45	55	70	95	125	135	180	200	270	315	330	360	370	405	415

Пропускная способность представлена для температуры конденсата на 10 °С ниже температуры насыщения (стандартная капсула тип-S)

Дополнительно могут быть поставлены капсулы тип-H (переохлаждение конденсата 5 °С), тип-L (переохлаждение конденсата 30 °С).

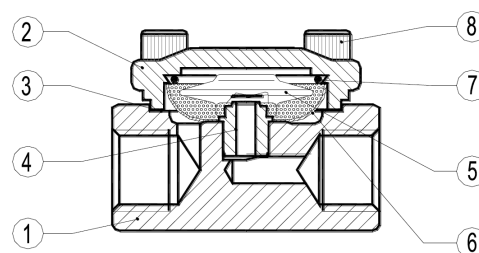
Габаритные размеры, мм

Резьбовой						EN PN16/40		ANSI 150	
DN	A	B	C	D	Масса, кг	E	Масса, кг	E	Масса, кг
1/2"	70	35	60	15	0,7	130	2,2	130	1,7



Спецификация материалов

№	Наименование	Материал
1	Корпус	P250GH/1.0460
2	Крышка	P250GH/1.0460
3	*Уплотнение	Нерж. сталь/Графит
4	*Седло	AISI304/1.4301
5	*Капсула	Нерж. сталь
6	*Фильтр	AISI304/1.4301
7	*Пружина	AISI302/1.4300
8	Болт	Сталь 8.8



* Поставляемый ремнабор (под заказ)