



### Описание

Конденсатоотводчики поплавковые ADCA серий FLT50S и FLT65S (с встроенным биметаллическим клапаном для выпуска воздуха и других неконденсируемых газов) предназначены для установки на теплообменном оборудовании высокого и низкого давления, а также для дренажа конденсата. Типовым применением для данного вида конденсатоотводчиков является установка на теплообменном оборудовании, сушильных цилиндрах, паровых рубашках и прочем оборудовании.

Присоединение – фланцевое, монтажное положение – в горизонтальном положении.

### Основные свойства

- Постоянный отвод конденсата
- Конденсат отводится при температуре насыщения
- Не подвержен влиянию резких изменений нагрузок и перепада давления
- Удаление воздуха (постоянный отвод воздуха благодаря клапану выпуска воздуха)



### Технические данные

Типоразмеры	FLT50S – DN50, DN 65; FLT65S – DN65, DN80, DN100
Рабочая среда	Насыщенный или перегретый пар
Исполнения	FLT50S, FLT65S
Присоединение	Фланцевое EN 1092–2 PN16–40, ANSI
Установка	По умолчанию на горизонтальном трубопроводе с вертикальным подводом и горизонтальным отводом рабочей среды
Перепад давления	12 бар
Опции	Уравновешивающий плунжер. Вентиляционное присоединение

### Маркировка CE – Группа 2 (Европейская директива PED)

PN16	Категория
FLT50S: DN50–65	2 (Промаркировано CE)
FLT65S: DN65–100	2 (Промаркировано CE)



**Ограничения по применению**

PN16/ANSI150*	Температура, °C
Давление, бар	
14,8	100
13,3	200
12,1	200
11	250

Максимальное рабочее давление – 12 бар

Максимальная рабочая температура – 250 °C

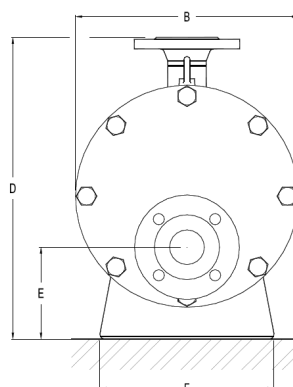
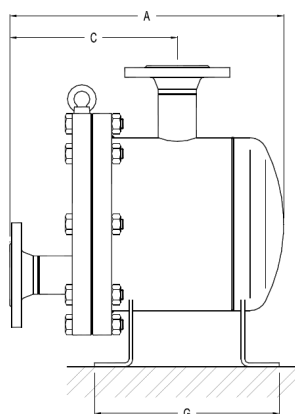
\* В соответствии с EN1092-1:2018

**Пропускная способность, кг/ч**

Тип	DN	Перепад давления, бар															
		0,1	0,3	0,5	1	1,5	2	2,5	3	3,5	4	5	6	7	8	10	12
FLT50S-12	50-65	7500	10000	11300	12500	13500	15000	16000	17500	18500	20000	20500	21500	22000	22500	23000	23500
FLT65S-12	65-100	18800	22700	24500	29000	31000	34000	37000	38000	39500	42000	43500	45500	47000	48000	49500	50000

**Весогабаритные характеристики**

Модель	DN	A, мм	B, мм	C, мм	D, мм	E, мм	F, мм	G, мм	Объем, л	Вес, кг
FLT50	50	430	350	250	480	145	275	290	14,4	59
FLT50	65	460	350	280	480	145	275	290	14,8	60
FLT65	65	475	440	255	570	160	360	360	26,5	96,6
FLT65	80	506	440	286	570	160	360	360	27	98,5
FLT65	100	520	440	300	570	160	360	360	28	100,5





### Спецификация материалов

№	Наименование	Материал
1	Корпус	P250GH/1.0460; P235GH/1.0345; S355J2G3/1.0570; S235JRG2/1.0038
2	Крышка	P235GH/1.0345; P265GH/1.0425; S355J2G3/1.0570
3	*Прокладка	Графит
4	*Седло	CF8/1.4308
5	*Клапан	AISI 420/1.4021 CF8/1.4308
6	*Рычаг	AISI 316/1.4401 AISI 304/1.4301
7	*Поплавок	AISI 304/1.4301
8	*Термостатический клапан	Нерж. сталь
9	Болт	Сталь 8.8

\* Поставляемый ремнабор (под заказ)

